



2026 CALENDAR



그 날의
캠퍼스에
가슴
흔들린다



눈 덮인 메타세콰이어 길 위로,
노란 우산의 따스한 색감만이
겨울의 낭만을 조용히 깨우는 듯하다.



1

2026 JANUARY

1 2 3 4 5 6 7 8 9 10 11 12 13 14 15 16 17 18 19 20 21 22 23 24 25 26 27 28 29 30 31

1

2026 JANUARY



| SUN | MON | TUE | WED | THU | FRI | SAT |
|--|--|--------------|--|--|---|-----------|
| 12 DECEMBER 2025 1 2 3 4 5 6 7 8 9 10 11 12 13 14 15 16 17 18 19 20 21 22 23 24 25 26 27 28 29 30 31 | 2 FEBRUARY 1 2 3 4 5 6 7 8 9 10 11 12 13 14 15 16 17 18 19 20 21 22 23 24 25 26 27 28 | | | 1 신정 | 2 · 제2학기 성적정정 마감 Grade Revision Due | 3 |
| 4 | 5 소한 · 제2학기 성적제출 마감 Grade Submission Due | 6 | 7 · 제1학기 수업계획서 입력 (1.7.~1.21.) | 8 11.20 | 9 | 10 |
| 11 | 12 | 13 | 14 | 15 | 16 | 17 |
| 18 | 19 12.1 | 20 대한 | 21 | 22 · 2026학년도 정시모집 합격자 발표 | 23 | 24 |
| 25 | 26 | 27 | 28 12.10 · 2026년도 상반기 일반대학원 종합시험 Graduate School Comprehensive Exam | 29 · 2026년도 상반기 일반대학원 외국어시험 Graduate School Foreign Language Exam · 동계 계절학기 성적제출 마감 | 30 | 31 |

어둠이 내려앉은 시간, 정보마루의 투명한 창 너머로 새어 나오는 빛과 꿈을 향한 학생들의 열정이 밝게 빛난다.



2

2026 FEBRUARY

1 2 3 4 5 6 7 8 9 10 11 12 13 14 15 16 17 18 19 20 21 22 23 24 25 26 27 28

2 2026 FEBRUARY



| SUN | MON | TUE | WED | THU | FRI | SAT |
|-----|--|---|--|--|---|----------------|
| 1 | 2 · 제1학기 대학원 수료후 등록생 신청(2.2.~2.11.) Enrollment for Graduate students who completed coursework · 수강희망과목예약(2.2.~2.3.) Course Reservation | 3 · 2026학년도 학부 신입생 등록(2.3.~2.5.) | 4 입춘 · 2025학년도 후기 석·박사 학위청구논문 제출일정공고 Announcement of Thesis/Dissertation Submission Procedure | 5 | 6 · 제1학기 수강신청(4학년) Course Registration(Senior) | 7 12.20 |
| 8 | 9 · 제1학기 수강신청(3학년) Course Registration(Junior) · 2026년도 전기 일반대학원 지도교수 배정(2.9.~2.27.) Allocation of Academic Advisor for Thesis | 10 · 제1학기 수강신청(2학년) Course Registration (Sophomore) | 11 · 제1학기 수강신청(1학년) Course Registration (Freshmen) | 12 · 제1학기 수강신청 (전학년 공통 2.12.~2.13.) Course Registration(All) | 13 | 14 |
| 15 | 16 | 17 설날 / 1.1 | 18 | 19 우수 | 20 · 제1학기 등록및 수료후 등록 (2.20.~2.25.) Tuition Payment Period | 21 |
| 22 | 23 | 24 | 25 | 26 1.10 · 제74회 전기 학위수여식 Graduation Ceremony | 27 · 2026학년도 입학식 Entrance Ceremony | 28 2.28민주운동기념일 |

1 JANUARY

| | | | | | |
|----|----|----|----|----|----|
| | | | 1 | 2 | 3 |
| 4 | 5 | 6 | 7 | 8 | 9 |
| 11 | 12 | 13 | 14 | 15 | 16 |
| 18 | 19 | 20 | 21 | 22 | 23 |
| 25 | 26 | 27 | 28 | 29 | 30 |
| | | | 31 | | |

3 MARCH

| | | | | | | |
|----|----|----|----|----|----|----|
| 1 | 2 | 3 | 4 | 5 | 6 | 7 |
| 8 | 9 | 10 | 11 | 12 | 13 | 14 |
| 15 | 16 | 17 | 18 | 19 | 20 | 21 |
| 22 | 23 | 24 | 25 | 26 | 27 | 28 |
| 29 | 30 | 31 | | | | |



만개한 벚꽃이 석탑 주변을 포근히 감싸 안아, 오랜 시간 전남대를 지켜온 고즈넉한 아름다움에 싱그러운 봄의 생기를 더한다.

3

2026 MARCH

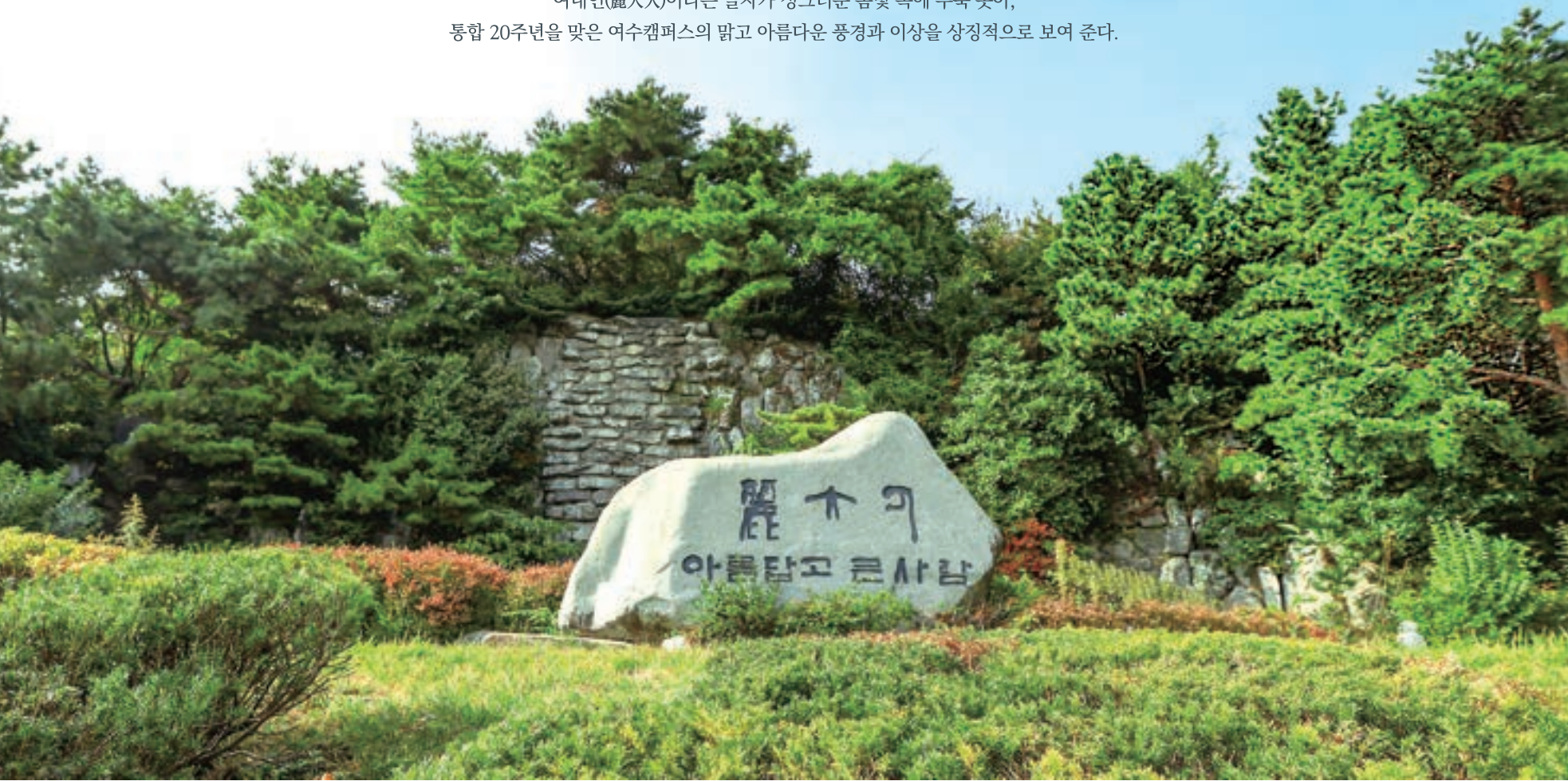
1 2 3 4 5 6 7 8 9 10 11 12 13 14 15 16 17 18 19 20 21 22 23 24 25 26 27 28 29 30 31

3 2026 MARCH



| SUN | MON | TUE | WED | THU | FRI | SAT |
|--------------|--|--|----------|--------|---|---|
| 1 삼일절 | 2 대체 휴일 | 3 정월대보름 · 제1학기 개강 · Start of Spring Semester · 제1학기 수강신청 정정 (3.3.~3.9.) Course Add & Drop Period | 4 | 5 경칩 | 6 | 7 |
| 8 1.20 | 9 | 10 | 11 | 12 | 13 | 14 |
| 15 3.15의거기념일 | 16 · 2025학년도 후기 석·박사 학위수여예정자 학위청구 논문(심사용) 접수 (3.16.~3.27.) Submission of Thesis/ Dissertation for Examination | 17 | 18 상공의 날 | 19 2.1 | 20 춘분 | 21 |
| 22 | 23 | 24 | 25 | 26 | 27 서해수호의 날 · 제1학기 수업일수 1/4 First quarter of Spring Semester | 28 2.10 |
| 29 | 30 · 2026학년도 전기 석·박사 학위수여예정자 학위청구 논문 작성계획서 접수 (3.30.~5.26.) Submission of Thesis/ Dissertation for Proposals | 31 | | | 2 FEBRUARY 1 2 3 4 5 6 7 8 9 10 11 12 13 14 15 16 17 18 19 20 21 22 23 24 25 26 27 28 | 4 APRIL 1 2 3 4 5 6 7 8 9 10 11 12 13 14 15 16 17 18 19 20 21 22 23 24 25 26 27 28 29 30 |

여대인(麗大人)이라는 글자가 싱그러운 봄빛 속에 우뚝 솟아,
통합 20주년을 맞은 여수캠퍼스의 맑고 아름다운 풍경과 이상을 상징적으로 보여 준다.



4

2026 APRIL

1 2 3 4 5 6 7 8 9 10 11 12 13 14 15 16 17 18 19 20 21 22 23 24 25 26 27 28 29 30

4 2026 APRIL



| SUN | MON | TUE | WED | THU | FRI | SAT |
|---|--|-----------------------|-----------------|--|---------------------|--------------------|
| 3 MARCH 1 2 3 4 5 6 7 8 9 10 11 12 13 14 15 16 17 18 19 20 21 22 23 24 25 26 27 28 29 30 31 | 5 MAY 1 2 3 4 5 6 7 8 9 10 11 12 13 14 15 16 17 18 19 20 21 22 23 24 25 26 27 28 29 30 | | 1 수산인의 날 | 2 | 3 4,3회생자 추념일 | 4 |
| 5 식목일 / 정명 | 6 한식 | 7 보건의 날 / 2.20 | 8 | 9 | 10 | 11 임시정부 수립일 |
| 12 | 13 · 제1학기 중간 수업평가 (4.13.~4.24.) Mid-term Evaluation | 14 | 15 | 16 | 17 3.1 | 18 |
| 19 4.19혁명 | 20 곡우 / 장애인의 날 · 제1학기 중간고사 (4.20.~4.24.) Mid-term Exam Period | 21 | 22 | 23 · 제1학기 수업일수 2/4 Second quarter of Spring Semester | 24 | 25 법의 날 |
| 26 3.10 | 27 | 28 충무공 탄신일 | 29 | 30 | | |



하늘과 땅을 잇는 듯 물 위에 비친 민주마루의 반영이 전남대학교의 깊은 역사와 미래의 이상을 담아내는 오월의 거울이 된다.

5

2026 MAY

1 2 3 4 5 6 7 8 9 10 11 12 13 14 15 16 17 18 19 20 21 22 23 24 25 26 27 28 29 30 31

5 2026 MAY



| SUN | MON | TUE | WED | THU | FRI | SAT |
|--|---|------------------|-------------------|--------------------|---|-----------|
| 4 APRIL 1 2 3 4 5 6 7 8 9 10 11 12 13 14 15 16 17 18 19 20 21 22 23 24 25 26 27 28 29 30 | 6 JUNE 1 2 3 4 5 6 7 8 9 10 11 12 13 14 15 16 17 18 19 20 21 22 23 24 25 26 27 28 29 30 | | | | 1 근로자의 날(휴업) | 2 |
| 3 | 4 | 5 어린이날/입하 | 6 3.20 | 7 | 8 아버지날 | 9 |
| 10 유권자의 날 | 11 동학농민혁명 기념일 | 12 | 13 | 14 | 15 스승의날 | 16 |
| 17 4.1 | 18 5.18민주화운동기념일 | 19 | 20 | 21 소만/부부의 날 | 22 · 제1학기 수업일수 3/4 Third quarter of Spring Semester | 23 |
| 24 부처님 오신 날 | 25 대체 휴일 | 26 4.10 | 27 우주항공의 날 | 28 | 29 | 30 |
| 31 | | | | | | |



5.18광장에서 만난 학생들의 빛나는 열정이 'I LOVE CNU'를 그려내며 고요한 캠퍼스의 밤을 환하게 밝힌다.

6

2026 JUNE

1 2 3 4 5 6 7 8 9 10 11 12 13 14 15 16 17 18 19 20 21 22 23 24 25 26 27 28 29 30

6 2026 JUNE



| SUN | MON | TUE | WED | THU | FRI | SAT |
|-------|---|---|--|---|---|---|
| | 1 의병의날 | 2 | 3 2026 지방선거 | 4 | 5 환경의날 / 4.20 | 6 현충일 / 망종 |
| 7 | 8 | 9 <ul style="list-style-type: none"> · 개교기념일(휴업) University Foundation Day  | 10 <ul style="list-style-type: none"> · 6.10 민주항쟁기념일 · 6.3. 전국동시지방선거일 보강 Make-up Class Day | 11 <ul style="list-style-type: none"> · 5.5. 어린이날 보강 Make-up Class Day | 12 <ul style="list-style-type: none"> · 5.1. 근로자의 날 보강 Make-up Class Day | 13 |
| 14 | 15 <ul style="list-style-type: none"> 5.1 · 5.25. 부처님오신날 대체휴일 보강 Make-up Class Day · 2025학년도 후기 석·박사 학위수여예정자 논문심사 결과 보고(6.15~6.19.) Submission of Thesis/ Dissertation Examination Results | 16 <ul style="list-style-type: none"> · 자체 보강일 Make-up Class Day | 17 <ul style="list-style-type: none"> · 제1학기 최종 수업평가 (6.17~7.1.) Course Evaluation · 제1학기 교수수업개선서 (CQ)입력(6.17. 7.7.) · 제1학기 기말고사 (6.17~6.23.) Final Exam Period | 18 | 19 단오 | 20 |
| 21 하지 | 22 | 23 <ul style="list-style-type: none"> · 제1학기 종강 End of Spring Semester | 24 5.10 | 25 6·25 전쟁일 | 26 | 27 |
| 28 | 29 <ul style="list-style-type: none"> · 하계 계절학기(6.29.~7.23) Summer Session · 제1학기 성적공고 마감 Grade Posting Due | 30 | | | 5 MAY 1 2 3 4 5 6 7 8 9 10 11 12 13 14 15 16 17 18 19 20 21 22 23 %: 25 26 27 28 29 30 | 7 JULY 1 2 3 4 5 6 7 8 9 10 11 12 13 14 15 16 17 18 19 20 21 22 23 24 25 26 27 28 29 30 31 |

푸른 하늘 아래, 수많은 타임캡슐이
대학의 꿈과 희망을 품은채 전남대의 밝은 미래를 약속하는 듯하다.



7

2026 JULY

1 2 3 4 5 6 7 8 9 10 11 12 13 14 15 16 17 18 19 20 21 22 23 24 25 26 27 28 29 30 31

7 2026 JULY



| SUN | MON | TUE | WED | THU | FRI | SAT |
|---|--|---------------|---|--|--|---------------|
| 6 JUNE 1 2 3 4 5 6 7 8 9 10 11 12 13 14 15 16 17 18 19 20 21 22 23 24 25 26 27 28 29 30 | 8 AUGUST 1 2 3 4 5 6 7 8 9 10 11 12 13 14 15 16 17 18 19 20 21 22 23 24 25 26 27 28 29 | | 1 | 2 · 제1학기 성적정정 마감 Grade Revision Due | 3 · 제1학기 성적제출 마감 Grade Submission Due | 4 5,20 |
| 5 | 6 | 7 소서 | 8 정보보호의 날 · 제2학기 수업계획서 입력 (7.8.~7.22.) | 9 | 10 | 11 |
| 12 | 13 | 14 6.1 | 15 초복 | 16 | 17 제헌절 | 18 |
| 19 | 20 | 21 | 22 | 23 대서 / 6.10 | 24 | 25 중복 |
| 26 | 27 | 28 | 29 · 2026년도 하반기 일반대학원 종합시험 Graduate School Comprehensive Exam | 30 · 2026년도 하반기 일반대학원 외국어시험 Graduate School Foreign Language Exam · 하계 계절학기 성적제출 마감 | 31 · 제2학기 대학원 수료후 등록생 신청(7.31.~8.11.) Enrollment for Graduate students who completed coursework | |



뜨거운 여름 햇살,
용지 속 홍련이 진흙 속에서 피어오르듯 청년들의 맑은 지성과 열정으로 아름답게 꽃핀다.

8

2026 AUGUST

1 2 3 4 5 6 7 8 9 10 11 12 13 14 15 16 17 18 19 20 21 22 23 24 25 26 27 28 29 30 31

8

2026 AUGUST



| SUN | MON | TUE | WED | THU | FRI | SAT |
|--|--|---|--|---|---|----------------|
| 7 JULY 1 2 3 4 5 6 7 8 9 10 11 12 13 14 15 16 17 18 19 20 21 22 23 24 25 26 27 28 29 30 31 | 9 SEPTEMBER 1 2 3 4 5 6 7 8 9 10 11 12 13 14 15 16 17 18 19 20 21 22 23 24 25 26 27 28 29 30 | | | | | 1 |
| 2 6.20 | 3 | 4 · 수강희망과목예약(8.4.-8.5) Course Reservation | 5 | 6 · 2026년도 후기 일반대학원 지도교수 배정(8.6.-8.13.) Allocation of Academic Advisor for Thesis | 7 입추 · 2026학년도 전기석박사학위 청구논문 제출 일정 공고 Announcement of Thesis/Dissertation Submission Procedure · 제2학기 수강신청(4학년) Course Registration(Senior) | 8 |
| 9 | 10 · 제2학기 수강신청(3학년) Course Registration (Junior) | 11 · 제2학기 수강신청(2학년) Course Registration (Sophomore) | 12 · 제2학기 수강신청(1학년) Course Registration (Freshmen) | 13 7.1 · 제2학기 수강신청 (전학년 공통 8.13.-8.14) Course Registration(All) | 14 말복 | 15 광복절 |
| 16 | 17 대체 휴일 | 18 · 제2학기 등록및 수료후 등록 (8.18.-8.21.) Tuition Payment Period | 19 | 20 | 21 | 22 7.10 |
| 23 처서 | 24 | 25 | 26 · 제75회 후기 학위수여식 Graduation Ceremony | 27 | 28 | 29 |
| 30 | 31 | | | | | |



황금빛 노을이 신비로운 색으로 용봉탑을 감싸 안으며,
진남대가 키워낸 지성의 별들로 미래를 향해 힘껏 비상을 꿈꾼다.

9

2026 SEPTEMBER

1 2 3 4 5 6 7 8 9 10 11 12 13 14 15 16 17 18 19 20 21 22 23 24 25 26 27 28 29 30

9 2026 SEPTEMBER



| SUN | MON | TUE | WED | THU | FRI | SAT |
|--------------------|---|---|--------------------|----------|----------------------|----------------------|
| | | 1 7.20 · 제2학기 개강 Start of Fall Semester · 제2학기 수강신청 정정 (9.1.~9.7.) Course Add & Drop Period | 2 | 3 | 4 | 5 |
| 6 | 7 백로 / 사회복지의 날 · 2026학년도 전기 석·박사 학위수여예정자 학위청구논문 (심사용) 접수(9.7.~9.18.) Submission of Thesis/ Dissertation for Examination · 2027학년도 수시모집 원서접수(9.7.~9.11.) | 8 | 9 | 10 | 11 ^{8.1} | 12 |
| 13 | 14 | 15 | 16 | 17 | 18 | 19 청년의 날 |
| 20 ^{8.10} | 21 | 22 | 23 추분 | 24 | 25 추석 | 26 |
| 27 | 28 · 2026학년도 후기 석·박사 학위수여예정자 학위청구논문 작성계획서 접수 (9.28.~11.24.) Submission of Thesis/ Dissertation for Proposals | 29 · 제2학기 수업일수 1/4 First quarter of Fall Semester | 30 ^{8.20} | 8 AUGUST | | 10 OCTOBER |
| | | | | | 1 | 1 2 3 |
| | | | | | 2 3 4 5 6 7 8 | 4 5 6 7 8 9 10 |
| | | | | | 9 10 11 12 13 14 15 | 11 12 13 14 15 16 17 |
| | | | | | 16 17 18 19 20 21 22 | 18 19 20 21 22 23 24 |
| | | | | | 23 24 25 26 27 28 29 | 25 26 27 28 29 30 31 |



푸른 하늘과 붉은 단풍이 어우러진 캠퍼스에,
미래를 향해 높이 솟은 조형물이 전남대의 가을을 더욱 빛나게 한다.

10

2026 OCTOBER

1 2 3 4 5 6 7 8 9 10 11 12 13 14 15 16 17 18 19 20 21 22 23 24 25 26 27 28 29 30 31

10

2026 OCTOBER



| SUN | MON | TUE | WED | THU | FRI | SAT |
|--|--|-----------------|---|-------------------|------------------|-----------------|
| 9 SEPTEMBER 1 2 3 4 5 6 7 8 9 10 11 12 13 14 15 16 17 18 19 20 21 22 23 24 25 26 27 28 29 30 | 11 NOVEMBER 1 2 3 4 5 6 7 8 9 10 11 12 13 14 15 16 17 18 19 20 21 22 23 24 25 26 27 28 29 30 | | | 1 국군의날 | 2 노인의날 | 3 개천절 |
| 4 | 5 대체 휴일 / 세계 한인의 날 | 6 | 7 | 8 한로 | 9 한글날 | 10 |
| 11 9.1 | 12 · 제2학기 중간 수업평가 (10.12.~10.23.) Mid-term Evaluation | 13 | 14 | 15 체육의 날 | 16 부마민주항쟁 | 17 |
| 18 | 19 · 제2학기 중간고사 (10.19.~10.23.) Mid-term Exam Period | 20 9.10 | 21 경찰의 날 | 22 | 23 상강 | 24 국제연합일 |
| 25 독도의 날 | 26 | 27 금융의 날 | 28 교정의 날 · 제2학기 수업일수 2/4 Second quarter of Fall Semester | 29 지방자치의 날 | 30 9.20 | 31 회계의 날 |



가을비 내려앉은 용지(龍池)위로
한 쌍의 원앙이 고즈넉한 정취를 더하며,
진남대 캠퍼스 깊은 곳에 숨겨진 평화로운 낭만을 전한다.

11

2026 NOVEMBER

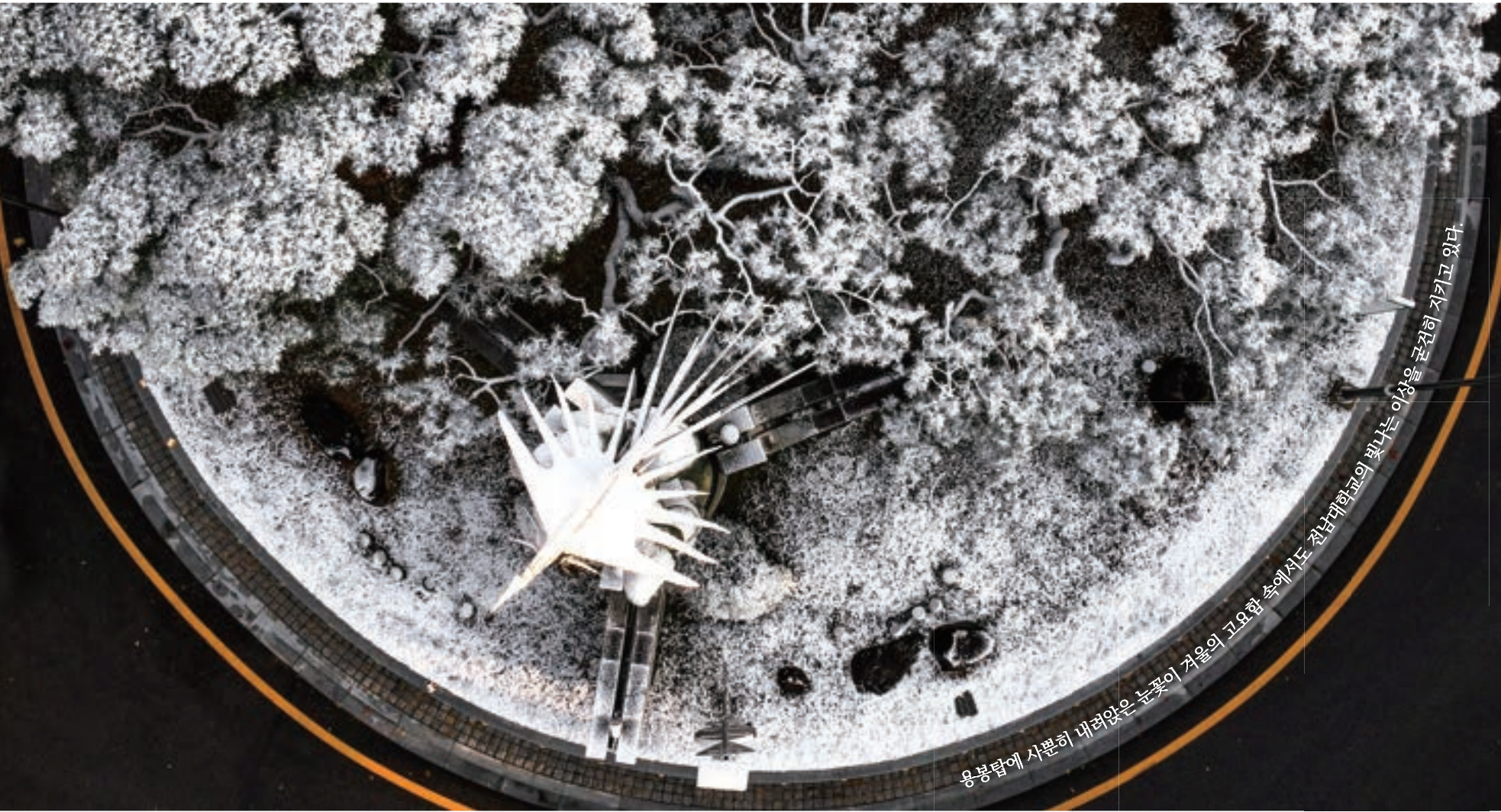
1 2 3 4 5 6 7 8 9 10 11 12 13 14 15 16 17 18 19 20 21 22 23 24 25 26 27 28 29 30

11

2026 NOVEMBER



| SUN | MON | TUE | WED | THU | FRI | SAT |
|-------|----------------|--|-----------|--------------|---|--|
| 1 | 2 | 3 학생 독립운동 기념일 | 4 | 5 | 6 | 7 임동 |
| 8 | 9 소방의 날 / 10.1 | 10 | 11 농업인의 날 | 12 | 13 | 14 |
| 15 | 16 | 17 순국선열의 날 | 18 10.10 | 19 아동학대예방의 날 | 20 | 21 |
| 22 소설 | 23 | 24 · 제2학기 수업일수 3/4 Third quarter of Fall Semester | 25 | 26 | 27 | 28 10.20 |
| 29 | 30 | | | | 10 OCTOBER 1 2 3 4 5 6 7 8 9 10 11 12 13 14 15 16 17 18 19 20 21 22 23 24 25 26 27 28 29 30 31 | 12 DECEMBER 1 2 3 4 5 6 7 8 9 10 11 12 13 14 15 16 17 18 19 20 21 22 23 24 25 26 27 28 29 30 31 |



용봉탑에 시원히 내려앉은 눈꽃이 겨울의 고요함 속에서도 전남대학교의 빛나는 이상을 굳건히 지키고 있다.

12

2026 DECEMBER

1 2 3 4 5 6 7 8 9 10 11 12 13 14 15 16 17 18 19 20 21 22 23 24 25 26 27 28 29 30 31

12

2026 DECEMBER



| SUN | MON | TUE | WED | THU | FRI | SAT |
|--------------|--|---|--|--|--|-----|
| | | 1 | 2 | 3 소비자의 날 | 4 | 5 |
| 6 | 7 대설 | 8 · 자체 보강일 Make-up Class Day | 9 11.1 · 10.5, 개천절 대체휴일 보강 Make-up Class Day | 10 · 9.24, 추석연휴 보강 Make-up Class Day | 11 · 9.25, 추석연휴 보강 Make-up Class Day | 12 |
| 13 | 14 · 10.9. 한글날 보강 Make-up Class Day · 2026학년도 전기 석·박사 학위수여예정자 논문심사 결과 보고(12.14~12.18) Submission of Thesis/ Dissertation Examination Results | 15 · 제2학기 최종 수업평가 (12.15.~12.31.) Course Evaluation · 제2학기 교수수업개선서 (CO)일력(12.15~2027.1.6) · 제2학기 기말고사 (12.15.~12.21.) Final Exam Period | 16 | 17 | 18 11.10 · 2027학년도 수시모집 최초합격자 발표 | 19 |
| 20 | 21 · 제2학기 종강 End of Fall Semester | 22 등지 | 23 | 24 | 25 성탄절 | 26 |
| 27 원자력의 날 | 28 11.20 · 동계 계절학기 (12.28.~2027.1.22) Winter Session · 제2학기 성적공고 마감 Grade Posting Due | 29 | 30 | 31 · 제2학기 성적정정 마감 Grade Revision Due | 11 NOVEMBER 1 2 3 4 5 6 7 8 9 10 11 12 13 14 15 16 17 18 19 20 21 22 23 24 25 26 27 28 29 30 | |
| | | | | | 1 JANUARY 2027 1 2 3 4 5 6 7 8 9 10 11 12 13 14 15 16 17 18 19 20 21 22 23 % 25 26 27 28 29 30 | |

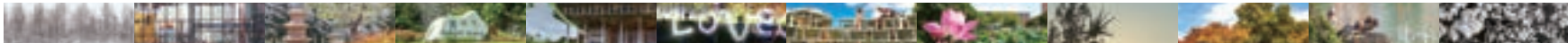
1

2027 JANUARY

| SUN | MON | TUE | WED | THU | FRI | SAT |
|---|---|------|--|---|--------|-----|
| 12 DECEMBER 2026 1 2 3 4 5 6 7 8 9 10 11 12 13 14 15 16 17 18 19 20 21 22 23 24 25 26 27 28 29 30 31 | 2 FEBRUARY 1 2 3 4 5 6 7 8 9 10 11 12 13 14 15 16 17 18 19 20 21 22 23 24 25 26 27 28 | | | | 1 산정 | 2 |
| 3 | 4 <ul style="list-style-type: none"> · 제2학기 성적제출 마감 Grade Submission Due · 2027학년도 정시모집 원서접수(1.4.~1.7.) | 5 소한 | 6 <ul style="list-style-type: none"> · 제1학기 수업계획서 입력 (1.6.~1.20.) | 7 | 8 12.1 | 9 |
| 10 | 11 | 12 | 13 | 14 | 15 | 16 |
| 17 12.10 | 18 | 19 | 20 대한 | 21 | 22 | 23 |
| 24 | 25 | 26 | 27 <ul style="list-style-type: none"> 12.20 · 2027년도 상반기 일반대학원 종합시험 Graduate School Comprehensive Exam | 28 <ul style="list-style-type: none"> · 2027년도 상반기 일반대학원 외국어시험 Graduate School Foreign Language Exam · 동계 계절학기 성적제출 마감 · 2027학년도 정시모집 합격자 발표 | 29 | 30 |
| 31 | | | | | | |

2 2027 FEBRUARY

| SUN | MON | TUE | WED | THU | FRI | SAT |
|---------------|---|--|--|---|---|--|
| | 1 · 제1학기 대학원 수료후 등록생 신청(2.1.~2.10.) Enrollment for Graduate students who completed coursework | 2 | 3 · 수강희망과목 예약(2.3.~2.4.) Course Reservation | 4 입춘 | 5 · 2026학년도 후기 석·박사 학위청구논문 제출 일정 공고 Announcement of Thesis/ Dissertation Submission Procedure | 6 |
| 7 설날 / 1.1 | 8 | 9 대체 휴일 | 10 · 2027년도 전기 일반대학원 지도교수 배정(2.10.~2.26.) Allocation of Academic Advisor for Thesis · 2027학년도 학부 신입생등록(2.10.~2.12.) | 11 | 12 · 제1학기 수강신청(4학년) Course Registration (Senior) | 13 |
| 14 | 15 · 제1학기 수강신청(3학년) Course Registration (Junior) | 16 1.10 · 제1학기 수강신청(2학년) Course Registration (Sophomore) · 제1학기 등록 및 수료후 등록(2.16.~2.19.) Tuition Payment Period | 17 · 제1학기 수강신청(1학년) Course Registration (Freshmen) | 18 · 제1학기 수강신청(전학년 공통 2.18.~2.19.) Course Registration(All) | 19 우수 | 20 |
| 21 | 22 | 23 | 24 | 25 | 26 1.20 · 제176회 전기('27년 2월) 학위수여식 Graduation Ceremony | 27 |
| 28 | | | | | 1 JANUARY 1 2 3 4 5 6 7 8 9 10 11 12 13 14 15 16 17 18 19 20 21 22 23 %: 25 26 27 28 29 30 | 3 MARCH 1 2 3 4 5 6 7 8 9 10 11 12 13 14 15 16 17 18 19 20 21 22 23 24 25 26 27 28 29 30 31 |



2027 CALENDAR

2026학년도 학사일정 2027년 1월~2월

| | |
|-------------------------------|---|
| 2027. 01. 04.(월) | 제2학기 성적제출 마감 |
| 2027. 01. 06.(수) ~ 01. 20.(수) | 제1학기 수업계획서 입력 |
| 2027. 01. 27.(수) | 2026년도 전기 일반대학원 종합시험 |
| 2027. 01. 28.(목) | 2026년도 전기 일반대학원 외국어시험 |
| 2027. 01. 28.(목) | 동계 계절학기 성적제출 마감 |
| 2027. 02. 01.(월) ~ 02. 10.(수) | 제1학기 대학원 수료후 등록생 신청 |
| 2027. 02. 03.(수) ~ 02. 04.(목) | 수강희망과목 예약 |
| 2027. 02. 05.(금) | 2026학년도 후기 석·박사학위청구논문 제출 일정 공고 |
| 2027. 02. 10.(수) ~ 02. 26.(금) | 2027년도 전기 일반대학원 지도교수 배정 |
| 2027. 02. 12.(금) ~ 02. 19.(금) | 제1학기 수강신청(학년별): 2.12.(4학년), 2.15.(3학년), 2.16.(2학년), 2.17.(1학년), 2.18.~19.(전학년 공통) |
| 2027. 02. 16.(화) ~ 02. 19.(금) | 제1학기 등록 및 수료후 등록 |
| 2027. 02. 26.(금) | 제76회 전기(27년 2월) 학위수여식 |
| 2027. 03. 02.(화) | 2027학년도 입학식 |

1 JANUARY

| | | | | | | |
|----|----|----|----|----|----|----|
| S | M | T | W | T | F | S |
| | | | | | 1 | 2 |
| 3 | 4 | 5 | 6 | 7 | 8 | 9 |
| 10 | 11 | 12 | 13 | 14 | 15 | 16 |
| 17 | 18 | 19 | 20 | 21 | 22 | 23 |
| 24 | 25 | 26 | 27 | 28 | 29 | 30 |
| 31 | | | | | | |

2 FEBRUARY

| | | | | | | |
|----|----|----|----|----|----|----|
| S | M | T | W | T | F | S |
| | 1 | 2 | 3 | 4 | 5 | 6 |
| 7 | 8 | 9 | 10 | 11 | 12 | 13 |
| 14 | 15 | 16 | 17 | 18 | 19 | 20 |
| 21 | 22 | 23 | 24 | 25 | 26 | 27 |
| 28 | | | | | | |

3 MARCH

| | | | | | | |
|----|----|----|----|----|----|----|
| S | M | T | W | T | F | S |
| | 1 | 2 | 3 | 4 | 5 | 6 |
| 7 | 8 | 9 | 10 | 11 | 12 | 13 |
| 14 | 15 | 16 | 17 | 18 | 19 | 20 |
| 21 | 22 | 23 | 24 | 25 | 26 | 27 |
| 28 | 29 | 30 | 31 | | | |

4 APRIL

| | | | | | | |
|----|----|----|----|----|----|----|
| S | M | T | W | T | F | S |
| | | | | 1 | 2 | 3 |
| 4 | 5 | 6 | 7 | 8 | 9 | 10 |
| 11 | 12 | 13 | 14 | 15 | 16 | 17 |
| 18 | 19 | 20 | 21 | 22 | 23 | 24 |
| 25 | 26 | 27 | 28 | 29 | 30 | |

5 MAY

| | | | | | | |
|----|----|----|----|----|----|----|
| S | M | T | W | T | F | S |
| | | | | | | 1 |
| 2 | 3 | 4 | 5 | 6 | 7 | 8 |
| 9 | 10 | 11 | 12 | 13 | 14 | 15 |
| 16 | 17 | 18 | 19 | 20 | 21 | 22 |
| 23 | 24 | 25 | 26 | 27 | 28 | 29 |
| 30 | 31 | | | | | |

6 JUNE

| | | | | | | |
|----|----|----|----|----|----|----|
| S | M | T | W | T | F | S |
| | | 1 | 2 | 3 | 4 | 5 |
| 6 | 7 | 8 | 9 | 10 | 11 | 12 |
| 13 | 14 | 15 | 16 | 17 | 18 | 19 |
| 20 | 21 | 22 | 23 | 24 | 25 | 26 |
| 27 | 28 | 29 | 30 | | | |

7 JULY

| | | | | | | |
|----|----|----|----|----|----|----|
| S | M | T | W | T | F | S |
| | | | | 1 | 2 | 3 |
| 4 | 5 | 6 | 7 | 8 | 9 | 10 |
| 11 | 12 | 13 | 14 | 15 | 16 | 17 |
| 18 | 19 | 20 | 21 | 22 | 23 | 24 |
| 25 | 26 | 27 | 28 | 29 | 30 | 31 |

8 AUGUST

| | | | | | | |
|----|----|----|----|----|----|----|
| S | M | T | W | T | F | S |
| 1 | 2 | 3 | 4 | 5 | 6 | 7 |
| 8 | 9 | 10 | 11 | 12 | 13 | 14 |
| 15 | 16 | 17 | 18 | 19 | 20 | 21 |
| 22 | 23 | 24 | 25 | 26 | 27 | 28 |
| 29 | 30 | 31 | | | | |

9 SEPTEMBER

| | | | | | | |
|----|----|----|----|----|----|----|
| S | M | T | W | T | F | S |
| | | | 1 | 2 | 3 | 4 |
| 5 | 6 | 7 | 8 | 9 | 10 | 11 |
| 12 | 13 | 14 | 15 | 16 | 17 | 18 |
| 19 | 20 | 21 | 22 | 23 | 24 | 25 |
| 26 | 27 | 28 | 29 | 30 | | |

10 OCTOBER

| | | | | | | |
|----|----|----|----|----|----|----|
| S | M | T | W | T | F | S |
| | | | | 1 | 2 | |
| 3 | 4 | 5 | 6 | 7 | 8 | 9 |
| 10 | 11 | 12 | 13 | 14 | 15 | 16 |
| 17 | 18 | 19 | 20 | 21 | 22 | 23 |
| 24 | 25 | 26 | 27 | 28 | 29 | 30 |
| 31 | | | | | | |

11 NOVEMBER

| | | | | | | |
|----|----|----|----|----|----|----|
| S | M | T | W | T | F | S |
| | 1 | 2 | 3 | 4 | 5 | 6 |
| 7 | 8 | 9 | 10 | 11 | 12 | 13 |
| 14 | 15 | 16 | 17 | 18 | 19 | 20 |
| 21 | 22 | 23 | 24 | 25 | 26 | 27 |
| 28 | 29 | 30 | | | | |

12 DECEMBER

| | | | | | | |
|----|----|----|----|----|----|----|
| S | M | T | W | T | F | S |
| | | | 1 | 2 | 3 | 4 |
| 5 | 6 | 7 | 8 | 9 | 10 | 11 |
| 12 | 13 | 14 | 15 | 16 | 17 | 18 |
| 19 | 20 | 21 | 22 | 23 | 24 | 25 |
| 26 | 27 | 28 | 29 | 30 | 31 | |